

**Országos
kompetenciamérés
2019**



FIT-jelentés
Intézményi jelentés
6. évfolyam

**Budapest XV. Kerületi Kossuth Lajos
Általános Iskola**

1151 Budapest XV. kerület, Kossuth utca 53.
OM azonosító: 035082



EMBERI ERŐFORRÁSOK
MINISZTERIUMA



OKTATÁSI
HIVATAL



Köznevelési Mérés
Értékelési Osztály

FIGYELEM! Kérjük, tartsa szem előtt, hogy a 2016/2017. tanévtől a képzési formák elnevezései megváltoztak. A jelentésben a hatályos köznevelési törvényben felsorolt képzési formák megnevezései szerepelnek: a korábbi szakközépiskola szakgimnáziumként, a korábbi szakiskola szakközépiskolaként, a korábbi speciális szakiskola szakiskolaként került feltüntetésre.

Létszámadatok

A telephelyek kódtáblázata

| | |
|---|--|
| A | 001 - Budapest XV. Kerületi Kossuth Lajos Általános Iskola (általános iskola) (1151 Budapest, Kossuth utca 53.) |
|---|--|

Az intézmény létszámadatai a 6. évfolyamon

| A telephely kódja | Képzési típus | Tanulók száma | | | | | | |
|-------------------|------------------|---------------|-------------|-------------------|--------------|-------------|-----------------------------|-------------------------|
| | | Összesen | SNI tanulók | Mentesült tanulók | BTMN tanulók | HHH tanulók | Jelentésre jogosult tanulók | A jelentésben szereplők |
| A | Általános iskola | 68 | 2 | 0 | 16 | 2 | 67 | 63 |
| Összesen | | 68 | 2 | 0 | 16 | 2 | 67 | 63 |

A Tanulói háttérkérdőívre és a családháttér-indexre vonatkozó létszámadatok

| A telephely kódja | Képzési típus | Tanulók száma | | | A telephelynek van-e CSH-indexe? |
|-------------------|------------------|-----------------------|------------------------------|----------------|----------------------------------|
| | | Jelentésre jogosultak | Tanulói kérdőívet kitöltötte | Van CSH-indexe | |
| A | Általános iskola | 67 | 59 | 49 | Van |
| Összesen | | 67 | 59 | 49 | |

Az intézmény jelentésre jogosult tanulóinak előző év végi matematikajegye

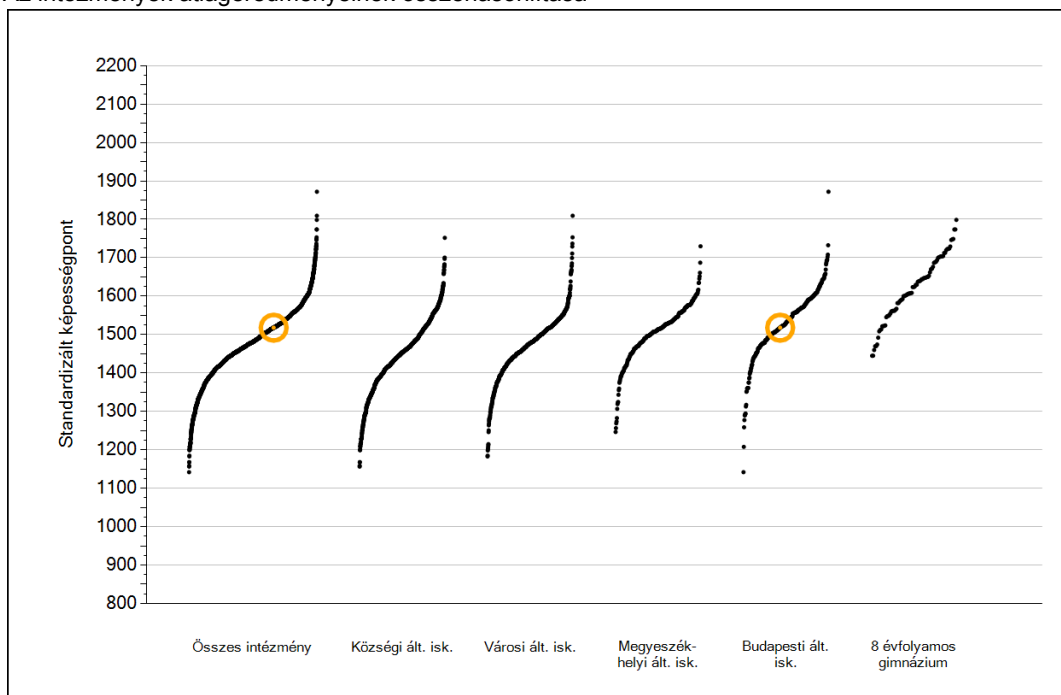
| A telephely kódja | Képzés típus | Szerepel-e a jelentésben? | Előző év végi matematikajegy | | | | | | Összesen |
|-------------------|------------------|----------------------------------|------------------------------|----------|----------|-----------|-----------|-----------|-----------|
| | | | - | 1 | 2 | 3 | 4 | 5 | |
| A | Általános iskola | Jelentésben szereplők | 1 | 0 | 8 | 17 | 23 | 14 | 63 |
| | | Jelentésben nem szereplők | 0 | 0 | 2 | 1 | 1 | 0 | 4 |
| Összesen | | Jelentésben szereplők | 1 | 0 | 8 | 17 | 23 | 14 | 63 |
| | | Jelentésben nem szereplők | 0 | 0 | 2 | 1 | 1 | 0 | 4 |



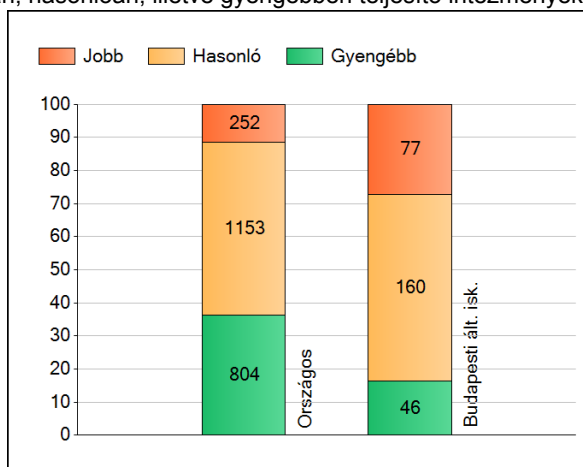
Matematika

1a Átlageredmények

Az intézmények átlageredményeinek összehasonlítása



A szignifikánsan jobban, hasonlóan, illetve gyengébben teljesítő intézmények száma és aránya (%)



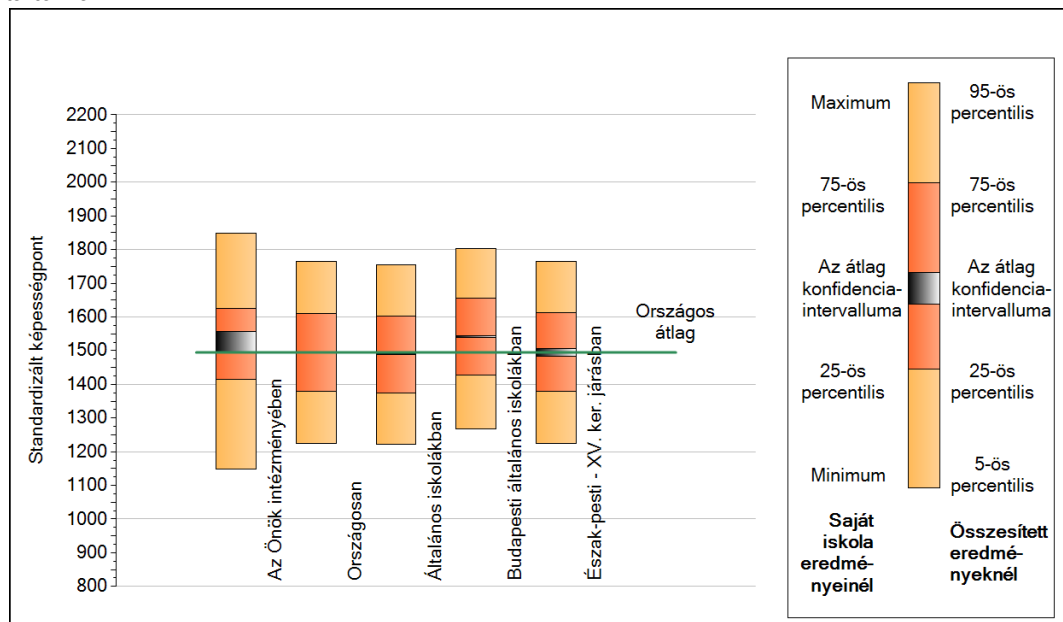
A tanulók átlageredménye és az átlag megbízhatósági tartománya (konfidencia-intervalluma)

| | |
|-------------------------------------|-------------------------|
| Az Önök intézményében | 1518 (1493;1557) |
| Országosan | 1495 (1494;1496) |
| Általános iskolákban | 1489 (1488;1490) |
| Községi általános iskolákban | 1450 (1448;1452) |
| Városi általános iskolákban | 1476 (1475;1478) |
| Megyeszékhelyi általános iskolákban | 1519 (1517;1522) |
| Budapesti általános iskolákban | 1541 (1539;1543) |
| 8 évfolyamos gimnáziumokban | 1633 (1629;1637) |

1b

A képességeloszlás néhány jellemzője

A tanulók képességeloszlása az Önök intézményében és azokban a részpopulációkban, amelyekbe Önök is tartoznak



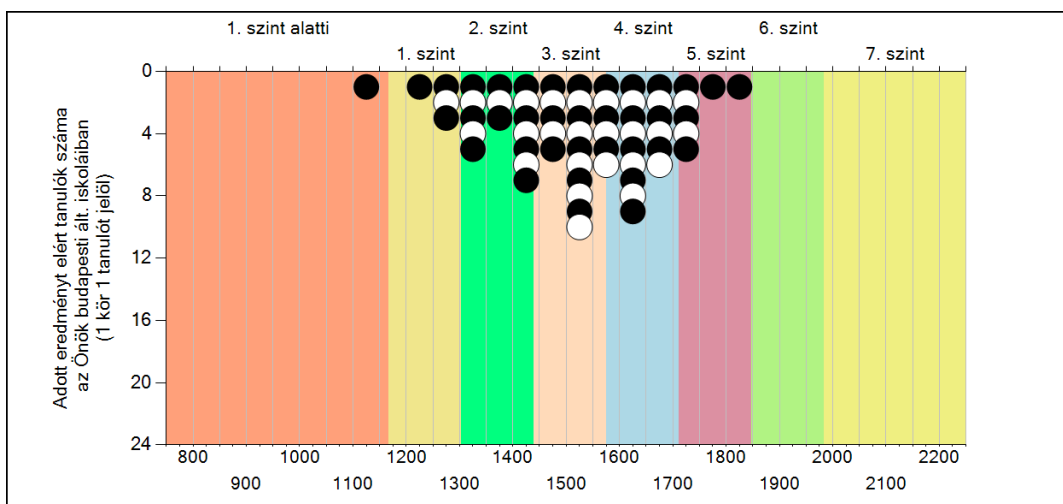
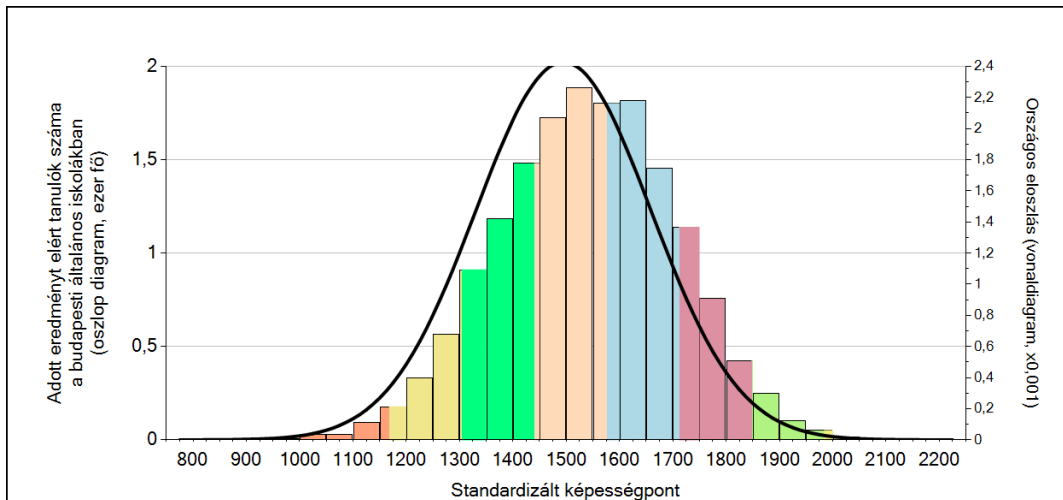
A tanulók képességeloszlása az egyes részpopulációkban

| | Min. / 5-ös perc. | 25-ös perc. | Átlag | (konf. int.) | 75-ös perc. | Max. / 95-ös perc. |
|---------------------------------|-------------------|-------------|-------------|--------------------|-------------|--------------------|
| Az Önök intézményében | 1149 | 1414 | 1518 | (1493;1557) | 1625 | 1849 |
| Országosan | 1224 | 1380 | 1495 | (1494;1496) | 1609 | 1765 |
| Általános iskolákban | 1222 | 1375 | 1489 | (1488;1490) | 1602 | 1755 |
| Budapesti általános iskolákban | 1269 | 1428 | 1541 | (1539;1543) | 1657 | 1803 |
| Észak-pesti - XV. ker. járásban | 1225 | 1379 | 1494 | (1482;1507) | 1613 | 1765 |

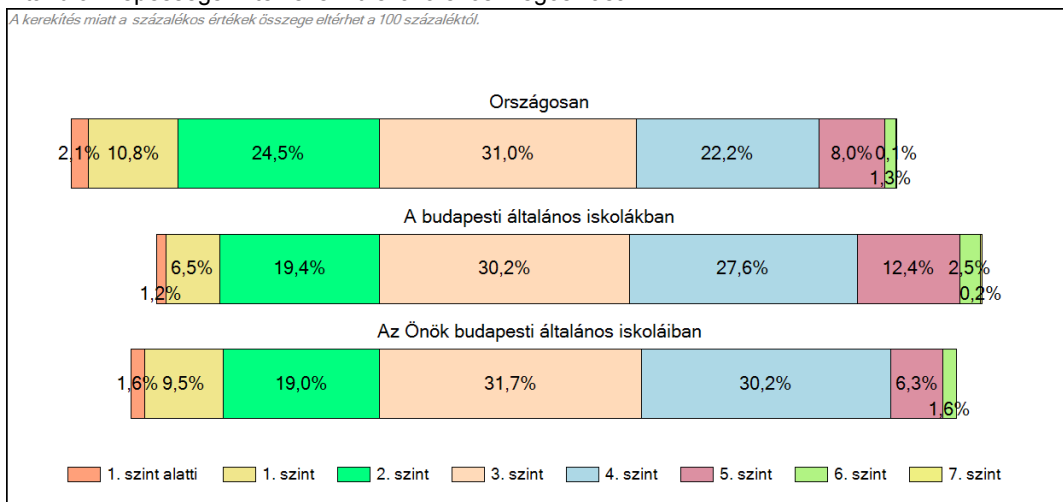
1c

Képességeloszlás

Az országos eloszlás, valamint a tanulók eredményei a budapesti általános iskolákban és az Önök budapesti általános iskoláiban



A tanulók képességszintek szerinti százalékos megoszlása

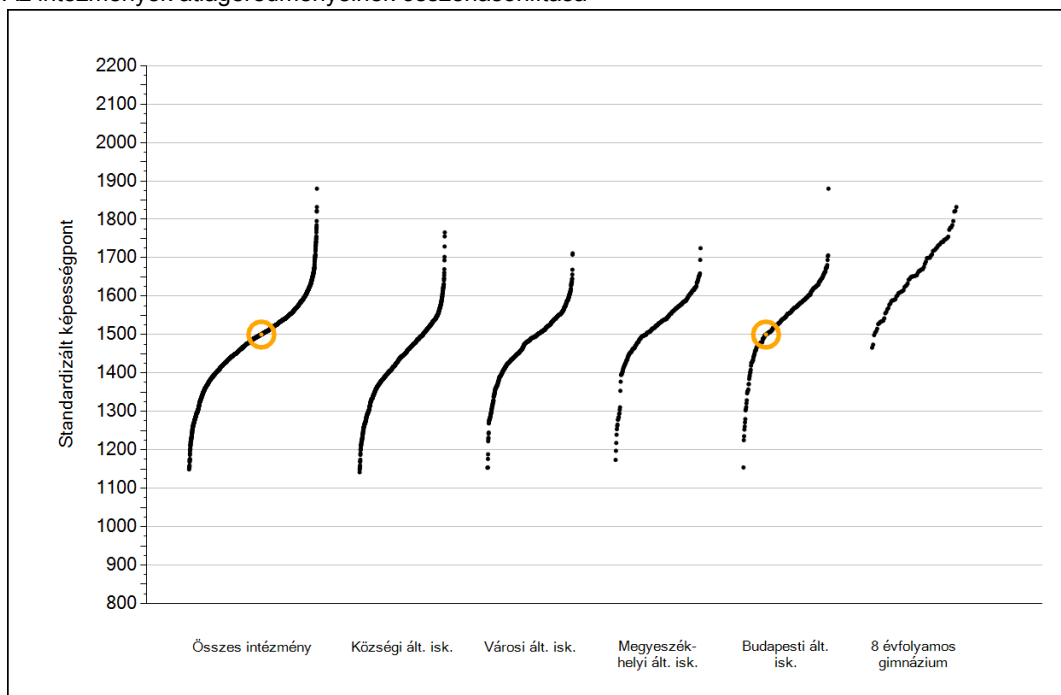




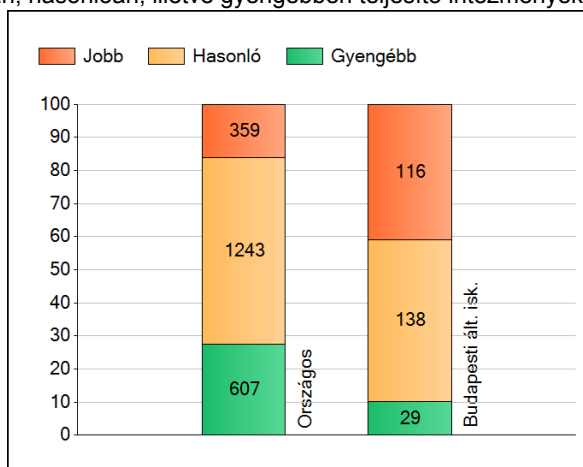
1a

Átlageredmények

Az intézmények átlageredményeinek összehasonlítása



A szignifikánsan jobban, hasonlóan, illetve gyengébben teljesítő intézmények száma és aránya (%)



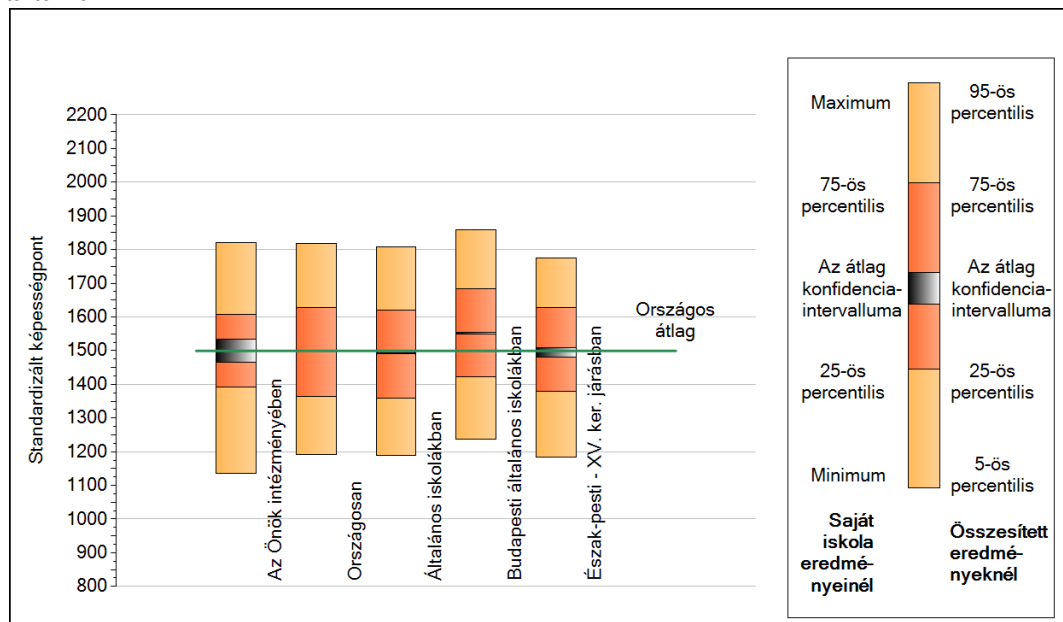
A tanulók átlageredménye és az átlag megbízhatósági tartománya (konfidencia-intervalluma)

| | |
|-------------------------------------|-------------------------|
| Az Önök intézményében | 1500 (1465;1535) |
| Országosan | 1499 (1498;1500) |
| Általános iskolákban | 1492 (1491;1493) |
| Községi általános iskolákban | 1439 (1437;1442) |
| Városi általános iskolákban | 1481 (1480;1483) |
| Megyeszékhelyi általános iskolákban | 1532 (1529;1534) |
| Budapesti általános iskolákban | 1553 (1549;1555) |
| 8 évfolyamos gimnáziumokban | 1665 (1661;1669) |

1b

A képességeloszlás néhány jellemzője

A tanulók képességeloszlása az Önök intézményében és azokban a részpopulációkban, amelyekbe Önök is tartoznak



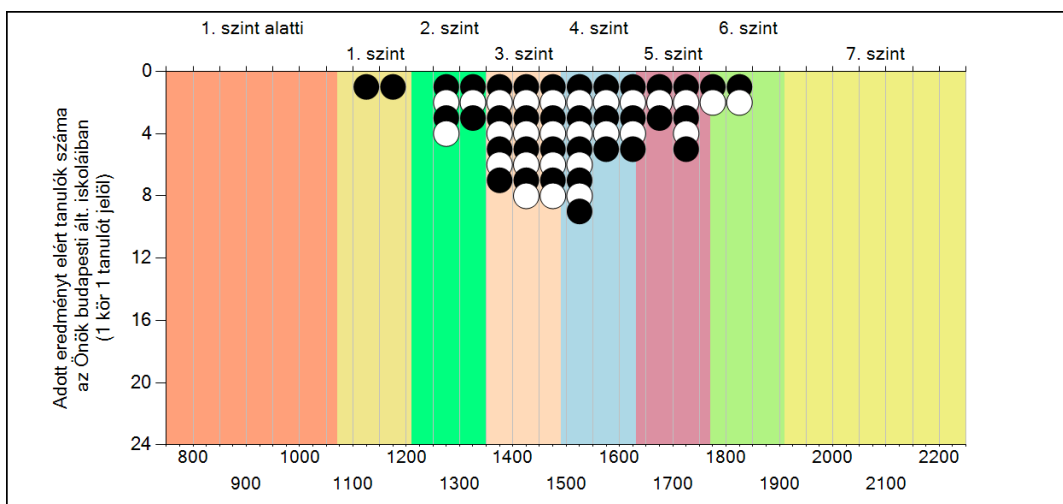
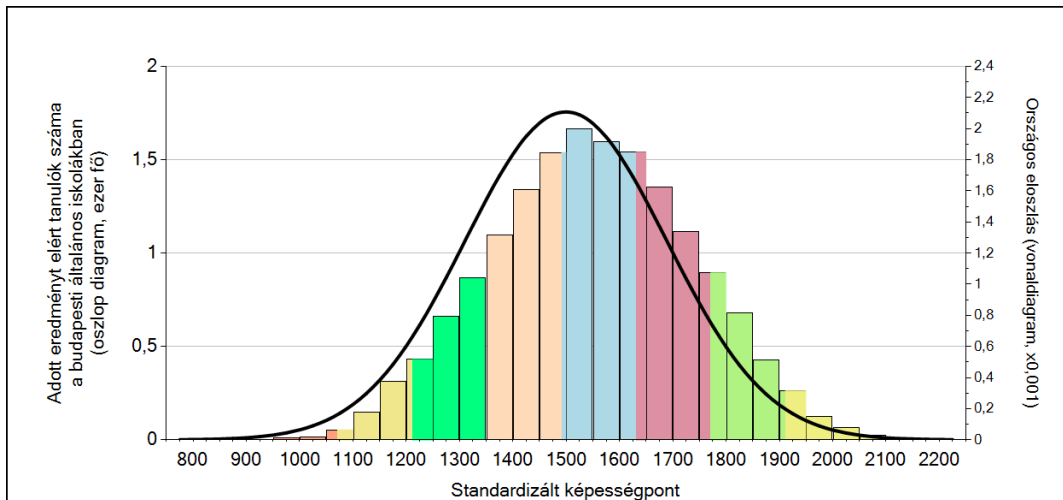
A tanulók képességeloszlása az egyes részpopulációkban

| | Min. / 5-ös perc. | 25-ös perc. | Átlag | (konf. int.) | 75-ös perc. | Max. / 95-ös perc. |
|---------------------------------|-------------------|-------------|-------------|--------------------|-------------|--------------------|
| Az Önök intézményében | 1137 | 1391 | 1500 | (1465;1535) | 1609 | 1820 |
| Országosan | 1193 | 1365 | 1499 | (1498;1500) | 1629 | 1818 |
| Általános iskolákban | 1190 | 1360 | 1492 | (1491;1493) | 1620 | 1807 |
| Budapesti általános iskolákban | 1238 | 1422 | 1553 | (1549;1555) | 1685 | 1860 |
| Észak-pesti - XV. ker. járásban | 1185 | 1379 | 1495 | (1481;1510) | 1627 | 1775 |

1c

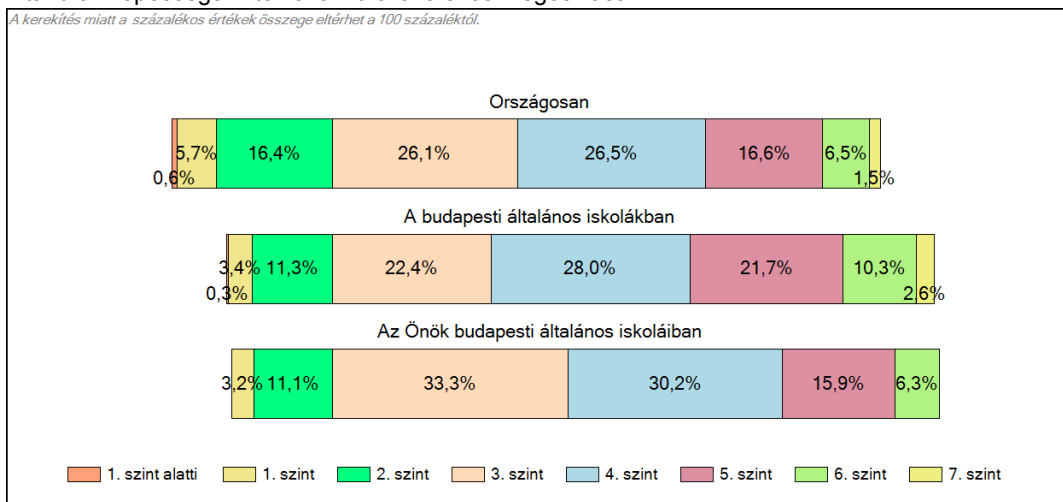
Képességeloszlás

Az országos eloszlás, valamint a tanulók eredményei a budapesti általános iskolákban és az Önök budapesti általános iskoláiban



A tanulók képességszintek szerinti százalékos megoszlása

A keretítés miatt a százalékos értékek összege eltérhet a 100 százaléktól.



Szövegértés