

**Országos  
kompetenciamérés  
2017**



---

**FIT-jelentés**  
**Intézményi jelentés**  
6. évfolyam

**Budapest XV. Kerületi Kossuth Lajos  
Általános Iskola**

1151 Budapest XV. kerület, Kossuth utca 53.  
OM azonosító: 035082



EMBERI ERŐFORRÁSOK  
MINISZTERIUMA

 **KTATÁSI HIVATAL**



Köznevelési Mérés  
Értékelési Osztály

**FIGYELEM! Kérjük, tartsa szem előtt, hogy a 2016/2017. tanévtől a képzési formák elnevezései megváltoztak. A jelentésben a hatályos köznevelési törvényben felsorolt képzési formák megnevezései szerepelnek: a korábbi szakközépiskola szakgimnáziumként, a korábbi szakiskola szakközépiskolaként, a korábbi speciális szakiskola szakiskolaként került feltüntetésre.**

## Létszámadatok

A telephelyek kódtáblázata

|   |  |
|---|--|
| A | 001 - Budapest XV. Kerületi Kossuth Lajos Általános Iskola (általános iskola)<br>(1151 Budapest, Kossuth utca 53.) |
|---|--|

Az intézmény létszámadatai a 6. évfolyamon

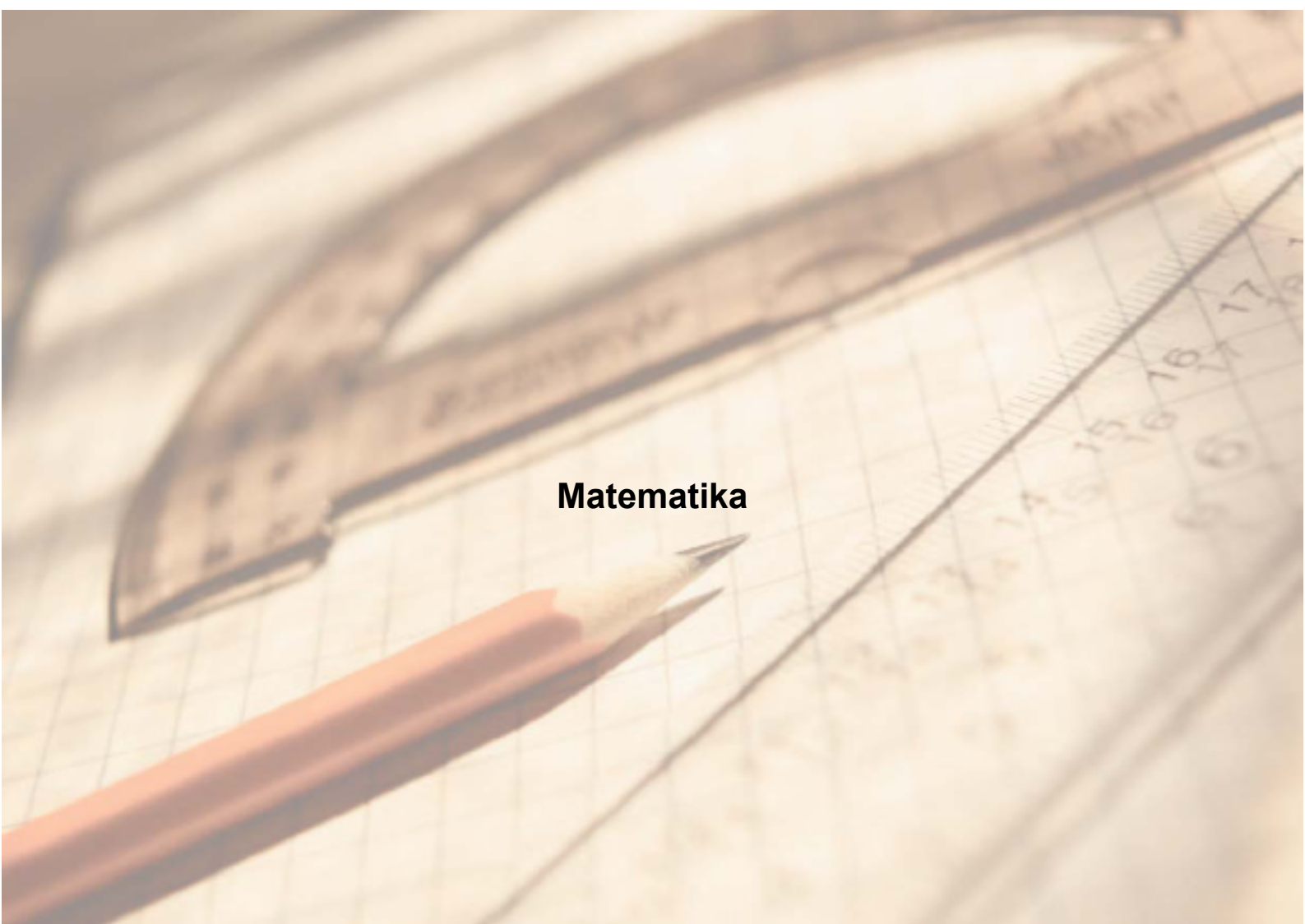
| A telephely kódja | Képzési típus    | Tanulók száma |             |                   |              |             |                             |                         |
|-------------------|------------------|---------------|-------------|-------------------|--------------|-------------|-----------------------------|-------------------------|
|                   |                  | Összesen      | SNI tanulók | Mentesült tanulók | BTMN tanulók | HHH tanulók | Jelentésre jogosult tanulók | A jelentésben szereplők |
| A                 | Általános iskola | 51            | 4           | 0                 | 10           | 0           | 49                          | 46                      |
| <b>Összesen</b>   |                  | <b>51</b>     | <b>4</b>    | <b>0</b>          | <b>10</b>    | <b>0</b>    | <b>49</b>                   | <b>46</b>               |

A Tanulói háttérkérdőívre és a családháttér-indexre vonatkozó létszámadatok

| A telephely kódja | Képzési típus    | Tanulók száma         |                              |                | A telephelynek van-e CSH-indexe? |
|-------------------|------------------|-----------------------|------------------------------|----------------|----------------------------------|
|                   |                  | Jelentésre jogosultak | Tanulói kérdőívet kitöltötte | Van CSH-indexe |                                  |
| A                 | Általános iskola | 49                    | 46                           | 41             | Van                              |
| <b>Összesen</b>   |                  | <b>49</b>             | <b>46</b>                    | <b>41</b>      |                                  |

Az intézmény jelentésre jogosult tanulóinak előző év végi matematikajegye

| A telephely kódja | Képzés típus     | Szerepel-e a jelentésben?        | Előző év végi matematikajegy |          |          |           |           |           | Összesen  |
|-------------------|------------------|----------------------------------|------------------------------|----------|----------|-----------|-----------|-----------|-----------|
|                   |                  |                                  | -                            | 1        | 2        | 3         | 4         | 5         |           |
| A                 | Általános iskola | Jelentésben szereplők            | 1                            | 1        | 2        | 11        | 17        | 14        | 46        |
|                   |                  | Jelentésben nem szereplők        | 0                            | 0        | 1        | 0         | 2         | 0         | 3         |
| <b>Összesen</b>   |                  | <b>Jelentésben szereplők</b>     | <b>1</b>                     | <b>1</b> | <b>2</b> | <b>11</b> | <b>17</b> | <b>14</b> | <b>46</b> |
|                   |                  | <b>Jelentésben nem szereplők</b> | <b>0</b>                     | <b>0</b> | <b>1</b> | <b>0</b>  | <b>2</b>  | <b>0</b>  | <b>3</b>  |



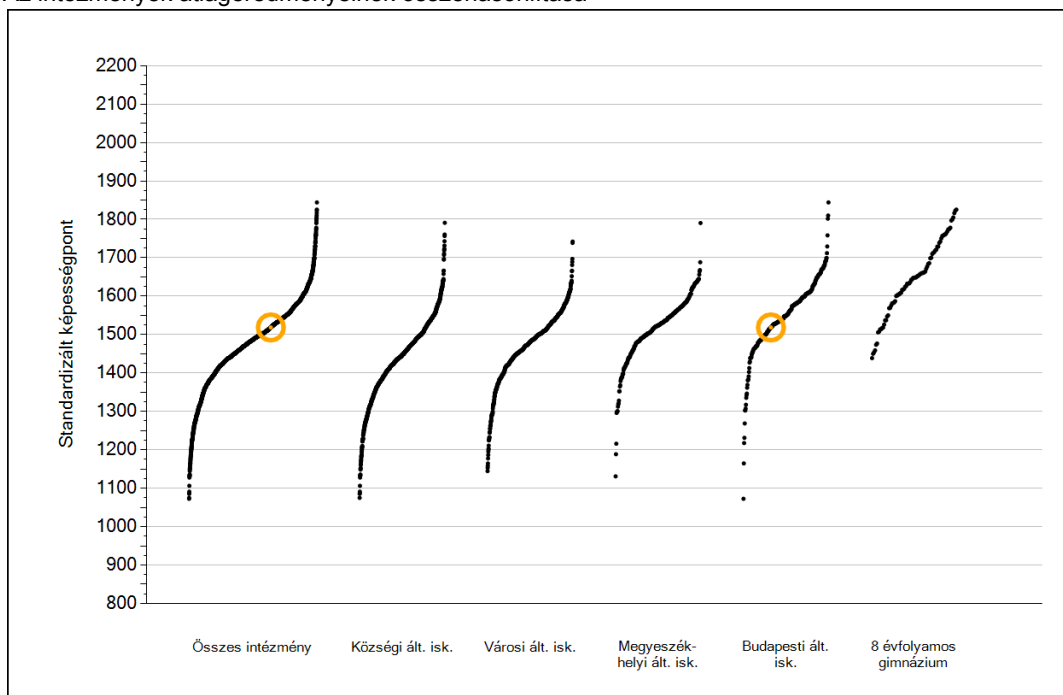
**Matematika**

1a

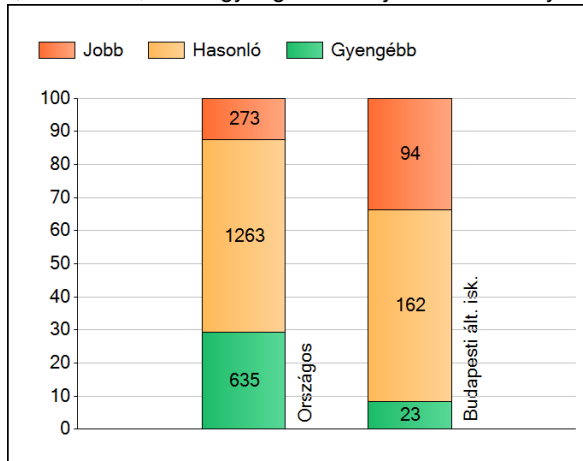
## Átlageredmények

Matematika

Az intézmények átlageredményeinek összehasonlítása



A szignifikánsan jobban, hasonlóan, illetve gyengébben teljesítő intézmények száma és aránya (%)



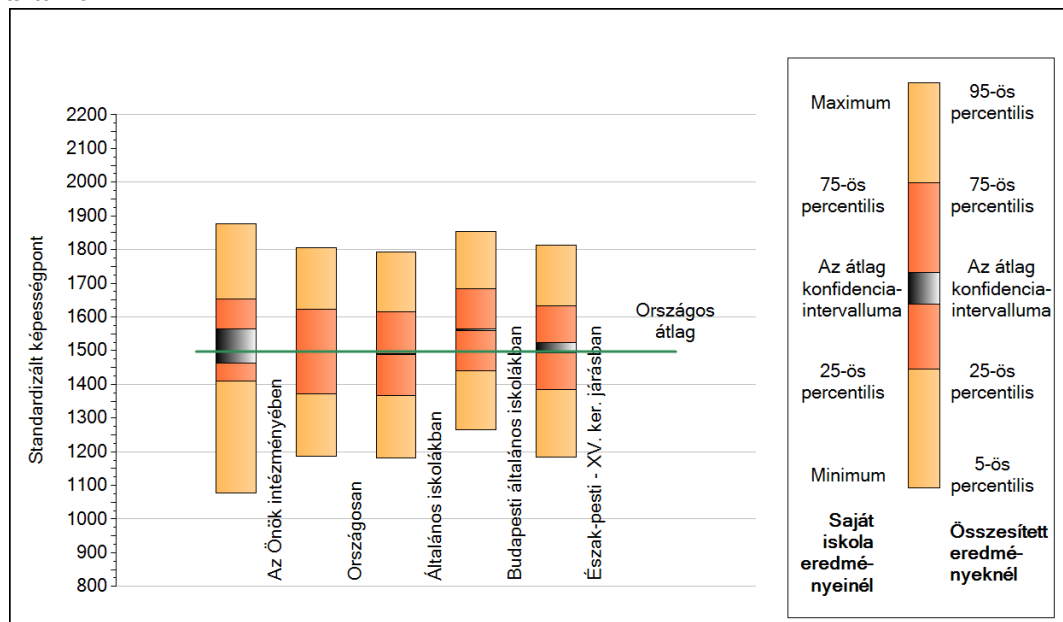
A tanulók átlageredménye és az átlag megbízhatósági tartománya (konfidencia-intervalluma)

|                                     |                         |
|-------------------------------------|-------------------------|
| <b>Az Önök intézményében</b>        | <b>1519 (1463;1566)</b> |
| Országosan                          | 1497 (1496;1498)        |
| Általános iskolákban                | 1490 (1489;1491)        |
| Községi általános iskolákban        | 1442 (1439;1444)        |
| Városi általános iskolákban         | 1476 (1474;1477)        |
| Megyeszékhelyi általános iskolákban | 1528 (1526;1531)        |
| Budapesti általános iskolákban      | 1561 (1558;1564)        |
| 8 évfolyamos gimnáziumokban         | 1657 (1653;1662)        |

1b

## A képességeloszlás néhány jellemzője

A tanulók képességeloszlása az Önök intézményében és azokban a részpopulációkban, amelyekbe Önök is tartoznak



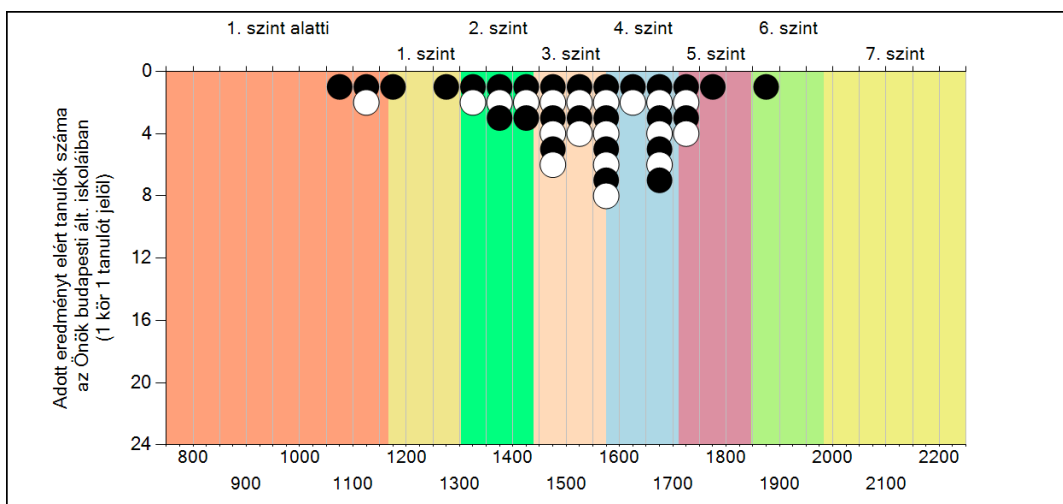
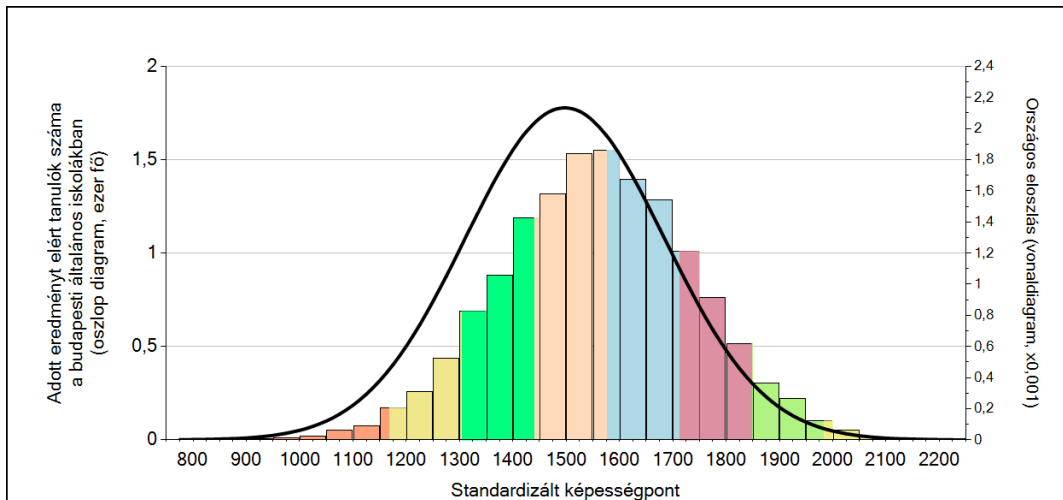
A tanulók képességeloszlása az egyes részpopulációkban

|                                 | Min. / 5-ös perc. | 25-ös perc. | Átlag       | (konf. int.)       | 75-ös perc. | Max. / 95-ös perc. |
|---------------------------------|-------------------|-------------|-------------|--------------------|-------------|--------------------|
| <b>Az Önök intézményében</b>    | <b>1077</b>       | <b>1411</b> | <b>1519</b> | <b>(1463;1566)</b> | <b>1653</b> | <b>1876</b>        |
| Országosan                      | 1186              | 1372        | 1497        | (1496;1498)        | 1624        | 1805               |
| Általános iskolákban            | 1182              | 1366        | 1490        | (1489;1491)        | 1614        | 1793               |
| Budapesti általános iskolákban  | 1266              | 1440        | 1561        | (1558;1564)        | 1683        | 1853               |
| Észak-pesti - XV. ker. járásban | 1185              | 1385        | 1509        | (1494;1524)        | 1632        | 1813               |

**1c**

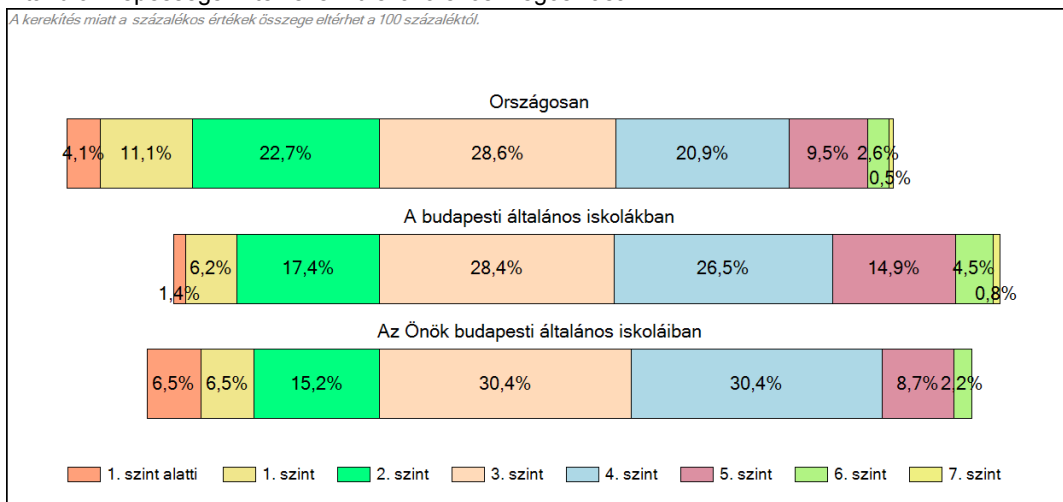
**Képességeloszlás**

Az országos eloszlás, valamint a tanulók eredményei a budapesti általános iskolákban és az Önök budapesti általános iskoláiban



**A tanulók képességszintek szerinti százalékos megoszlása**

*A keretítés miatt a százalékos értékek összege eltérhet a 100 százaléktól.*



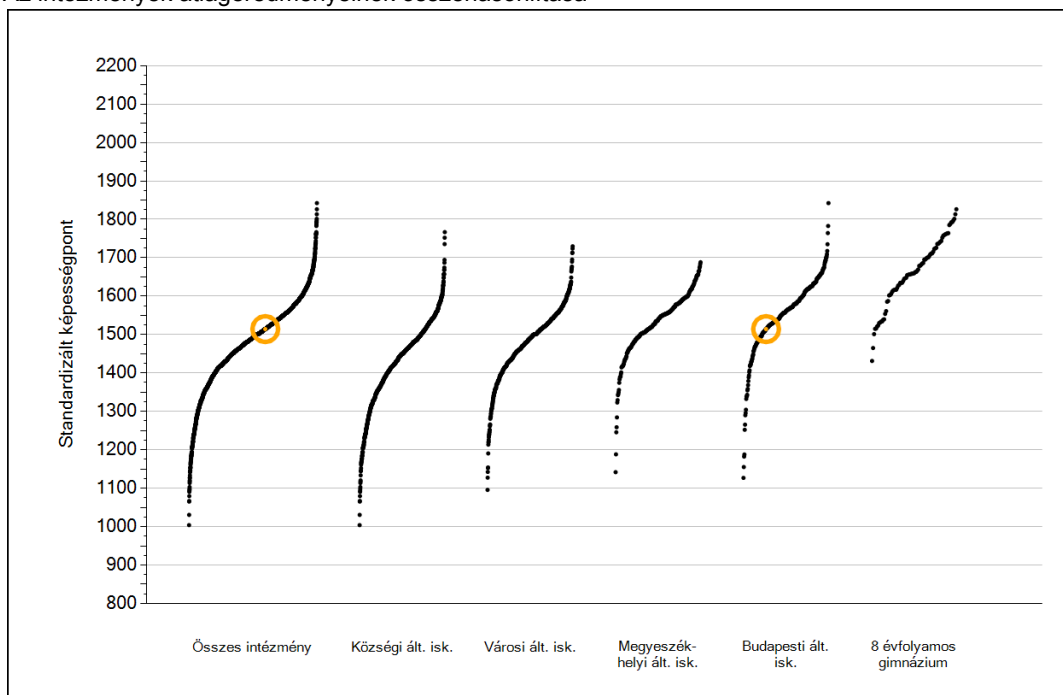
A silver, ornate pocket watch with intricate engravings is placed on an open book. The book's pages are filled with handwritten text in a cursive script. The watch has a decorative handle and a small loop. The scene is softly lit, creating a warm, historical atmosphere.

## Szövegértés

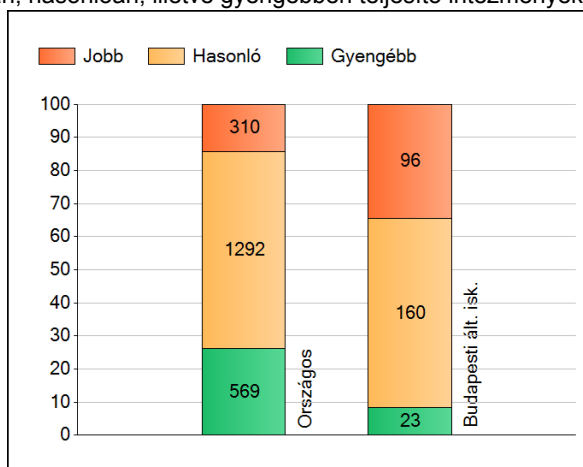
1a

## Átlageredmények

Az intézmények átlageredményeinek összehasonlítása



A szignifikánsan jobban, hasonlóan, illetve gyengébben teljesítő intézmények száma és aránya (%)



A tanulók átlageredménye és az átlag megbízhatósági tartománya (konfidencia-intervalluma)

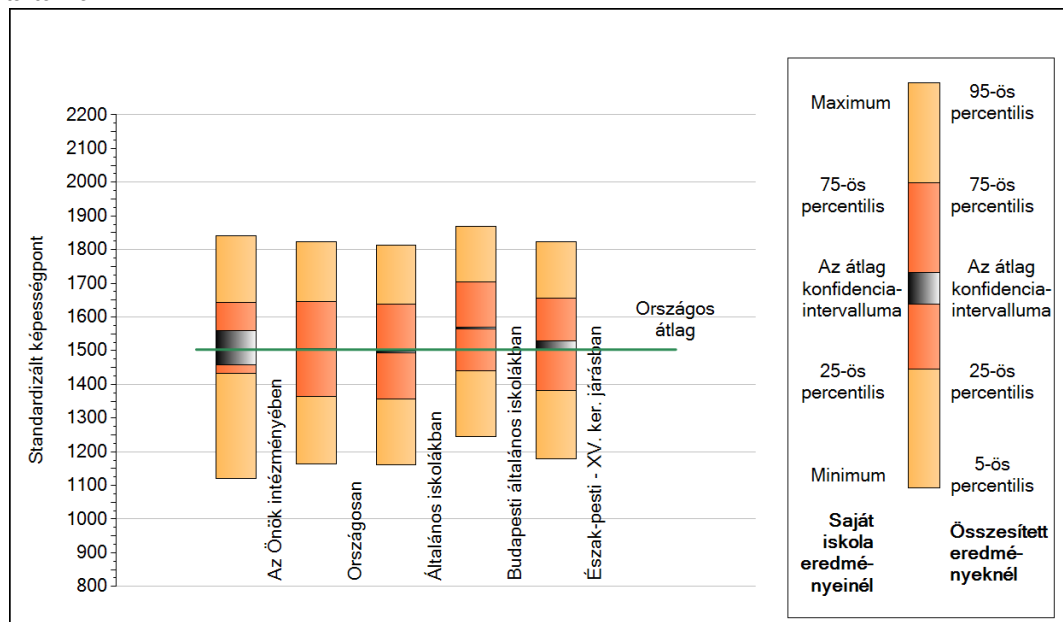
|                                     |                         |
|-------------------------------------|-------------------------|
| <b>Az Önök intézményében</b>        | <b>1514 (1457;1559)</b> |
| Országosan                          | 1503 (1502;1505)        |
| Általános iskolákban                | 1496 (1494;1497)        |
| Községi általános iskolákban        | 1434 (1432;1437)        |
| Városi általános iskolákban         | 1486 (1484;1488)        |
| Megyeszékhelyi általános iskolákban | 1542 (1539;1544)        |
| Budapesti általános iskolákban      | 1568 (1564;1571)        |
| 8 évfolyamos gimnáziumokban         | 1671 (1665;1675)        |

Szövegértés



## 1b A képességeloszlás néhány jellemzője

A tanulók képességeloszlása az Önök intézményében és azokban a részpopulációkban, amelyekbe Önök is tartoznak



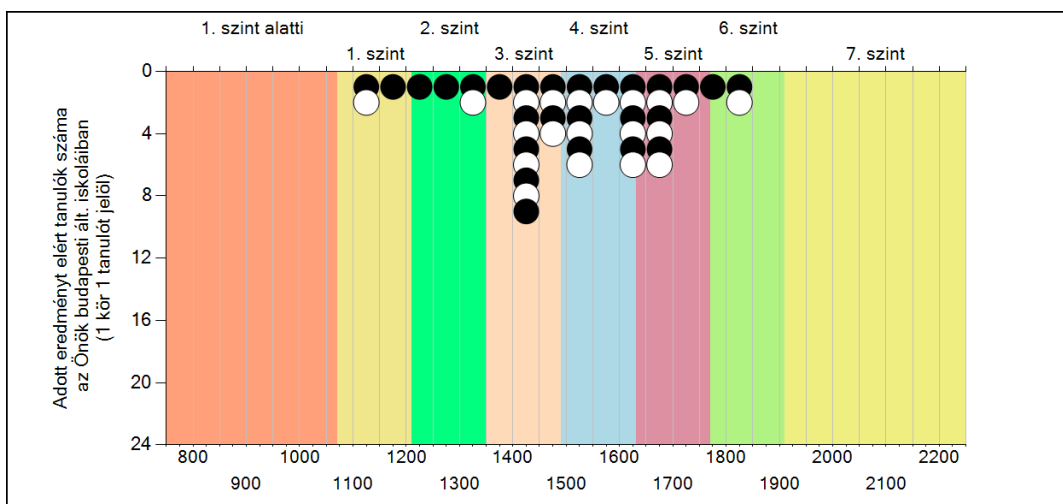
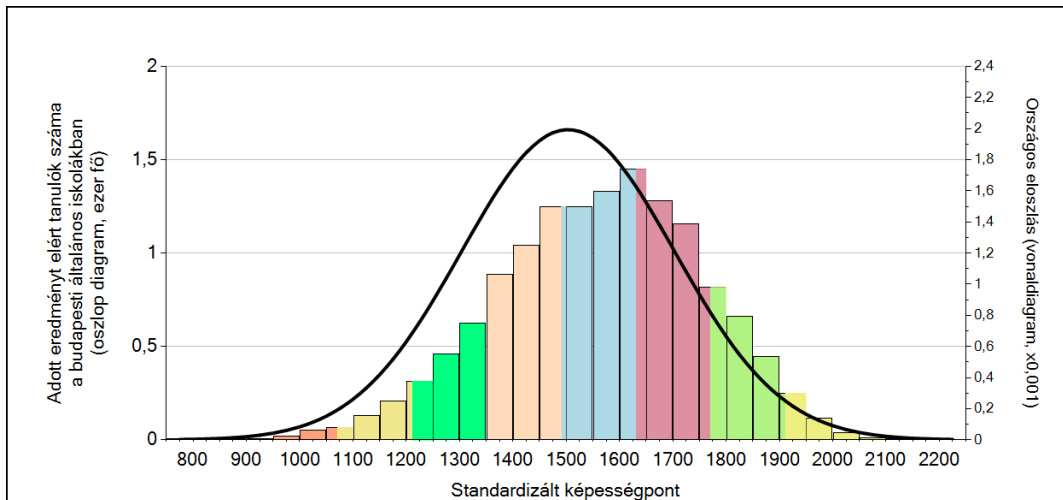
A tanulók képességeloszlása az egyes részpopulációkban

|                                 | Min. / 5-ös perc. | 25-ös perc. | Átlag       | (konf. int.)       | 75-ös perc. | Max. / 95-ös perc. |
|---------------------------------|-------------------|-------------|-------------|--------------------|-------------|--------------------|
| <b>Az Önök intézményében</b>    | <b>1120</b>       | <b>1433</b> | <b>1514</b> | <b>(1457;1559)</b> | <b>1643</b> | <b>1840</b>        |
| Országosan                      | 1164              | 1364        | 1503        | (1502;1505)        | 1646        | 1824               |
| Általános iskolákban            | 1160              | 1358        | 1496        | (1494;1497)        | 1637        | 1814               |
| Budapesti általános iskolákban  | 1244              | 1439        | 1568        | (1564;1571)        | 1704        | 1868               |
| Észak-pesti - XV. ker. járásban | 1178              | 1382        | 1515        | (1501;1529)        | 1657        | 1824               |

**1c**

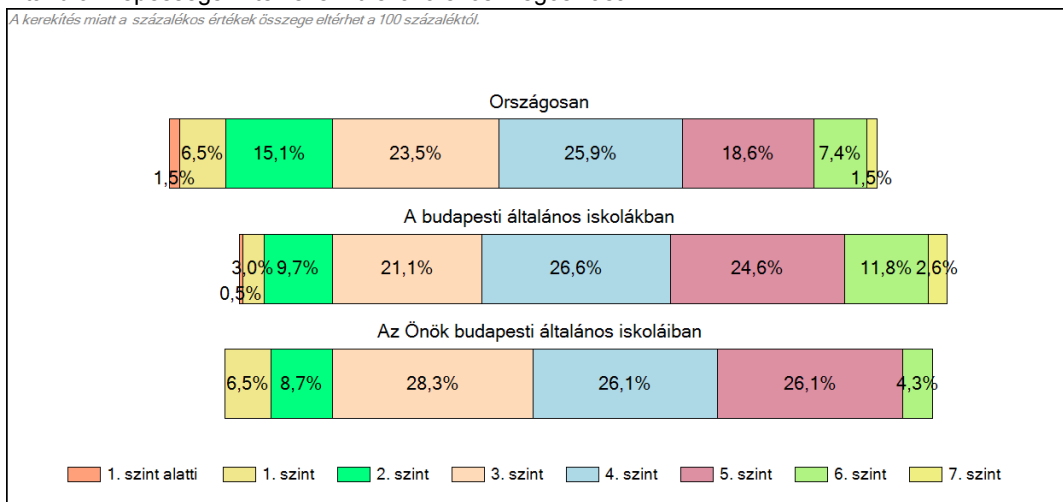
**Képességeloszlás**

Az országos eloszlás, valamint a tanulók eredményei a budapesti általános iskolákban és az Önök budapesti általános iskoláiban



**A tanulók képességszintek szerinti százalékos megoszlása**

*A kerékítés miatt a százalékos értékek összege eltérhet a 100 százaléktól.*



Szövegértés